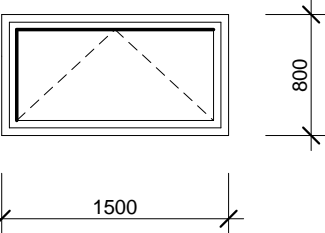


VÝPIS OKEN A DVEŘÍ M 1 : 50

1
PL

PLASTOVÉ OKNO - CELKEM 6 KS



PROVEDENÍ : PLASTOVÉ JEDNOKŘÍDLOVÉ OKNO SKLOPNÉ

ROZMĚRY : STAVEBNÍ OTVOR 1500 x 800 MM

RÁM : BÍLÝ 5 - KOMOROVÝ PROFIL (ROVNÉ KŘÍDLO) S OCELOVOU VÝZTUHOU A DVOJITÝM EPDM TĚSNĚNÍM

KOVÁNÍ : KOVÁNÍ SE TŘÍPOLOHOVÝM SYSTÉMEM (1. BEZPEČNÉ UZAVŘENÍ OKNA PO JEHO OBVODU, 2. MIKROVENTILACE, 3. SKLOPENÍ) S INTERIÉROVOU PLASTOVOU KLIKOU V BARVĚ BÍLÉ

ZASKLENÍ : ČIRÉ IZOLAČNÍ DVOJSKLO 4-16-4 S TEPLÝM DISTANČNÍM NEREZOVÝM RÁMEČKEM (Ug = 1,1 W/m2K)

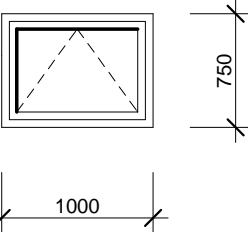
PARAPET : VENKOVNÍ PLECHOVÝ ZINKOVANÝ PARAPET S BAREVNOU ÚPRAVOU (ODSTÍN BÍLÝ), VNITŘNÍ PARAPET PLASTOVÝ (ODSTÍN BÍLÝ)

DOPLŇKY : VNITŘNÍ OKENNÍ PÁSKA PAROTĚSNÁ A VENKOVNÍ OKENNÍ PÁSKA PAROPROPUSTNÁ

KOEFICIENT SOUČiniteLE PROSTUPU TEPLA CELÉHO OKNA (RÁM A ZASKLENÍ) BUDE Uw = 1,20 W/m2K

2
PL

PLASTOVÉ OKNO - CELKEM 2 KS



PROVEDENÍ : PLASTOVÉ JEDNOKŘÍDLOVÉ OKNO SKLOPNÉ

ROZMĚRY : STAVEBNÍ OTVOR 1000 x 750 MM

RÁM : BÍLÝ 5 - KOMOROVÝ PROFIL (ROVNÉ KŘÍDLO) S OCELOVOU VÝZTUHOU A DVOJITÝM EPDM TĚSNĚNÍM

KOVÁNÍ : KOVÁNÍ SE TŘÍPOLOHOVÝM SYSTÉMEM (1. BEZPEČNÉ UZAVŘENÍ OKNA PO JEHO OBVODU, 2. MIKROVENTILACE, 3. SKLOPENÍ) S INTERIÉROVOU PLASTOVOU KLIKOU V BARVĚ BÍLÉ

ZASKLENÍ : ČIRÉ IZOLAČNÍ DVOJSKLO 4-16-4 S TEPLÝM DISTANČNÍM NEREZOVÝM RÁMEČKEM (Ug = 1,1 W/m2K)

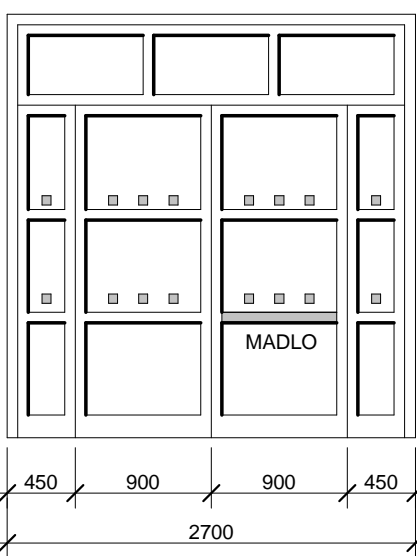
PARAPET : VENKOVNÍ PLECHOVÝ ZINKOVANÝ PARAPET S BAREVNOU ÚPRAVOU (ODSTÍN BÍLÝ), VNITŘNÍ PARAPET PLASTOVÝ (ODSTÍN BÍLÝ)

DOPLŇKY : VNITŘNÍ OKENNÍ PÁSKA PAROTĚSNÁ A VENKOVNÍ OKENNÍ PÁSKA PAROPROPUSTNÁ

KOEFICIENT SOUČiniteLE PROSTUPU TEPLA CELÉHO OKNA (RÁM A ZASKLENÍ) BUDE Uw = 1,20 W/m2K

1
AL

HLINÍKOVÉ VSTUPNÍ DVEŘE - CELKEM 1 KS



PROVEDENÍ : HLINÍKOVÉ DVOUKŘÍDLOVÉ VSTUPNÍ DVEŘE ROZMĚRU 1800x2200 MM S BOČNÍMI SVĚTLÍKY ŠÍŘKY 450 MM A NADSVĚTLÍKEM VÝŠKY 600 MM

ROZMĚRY : STAVEBNÍ OTVOR 2700 x 2800 MM

RÁM : HLINÍKOVÝ 3 - KOMOROVÝ RÁM S PU IZOLACÍ A DVOJITÝM TĚSNĚNÍM EPDM (POVRCH ELOXOVANÝ, ODSÍN DLE VÝBĚRU STAVEBNÍKA)

KOVÁNÍ : BEZPEČNOSTNÍ OBOUSTRANNÁ VENKOVNÍ KLIKA (BARVA DLE VÝBĚRU STAVEBNÍKA), ZÁMEK VÍCEBODOVÝ S CYLINDRICKOU VLOŽKOU

ZASKLENÍ : ČIRÉ IZOLAČNÍ DVOJSKLO 4-16-4 S TEPLÝM DISTANČNÍM NEREZOVÝM RÁMEČKEM (Ug = 1,1 W/m2K), SPODNÍ ZASKLENÍ BUDE Z NEROZBITNÉHO SKLA

DOPLŇKY : VNITŘNÍ OKENNÍ PÁSKA PAROTĚSNÁ A VENKOVNÍ OKENNÍ PÁSKA PAROPROPUSTNÁ, ELEKTRICKÝ ZÁMEK, SAMOZAVÍRAČ, DVEŘNÍ STAVĚČ, ČISTÍCÍ KARTÁČKY NA SPODNÍ HRANĚ KŘÍDLA, MADLO A KONTRASTNÍ ZNAČENÍ PODLE VYHL.Č. 398/2009 Sb. (VIZ B. SOUHRNNÁ TECHNICKÁ ZPRÁVA)

KOEFICIENT SOUČiniteLE PROSTUPU TEPLA CELÝCH DVEŘÍ (RÁM A ZASKLENÍ) BUDE Ud = 1,50 W/m2K

VÝPIS KLEMPÍŘSKÝCH PRVKŮ M 1 : 50

1
KL

OPLECHOVÁNÍ PARAPETŮ R.Š. 400 MM Z POZINKOVANÉHO PLECHU S BAREVNOU ÚPRAVOU VČETNĚ ROHŮ PARAPETŮ (PŮVODNÍ OPLECHOVÁNÍ PARAPETŮ Z POZINKOVANÉHO PLECHU BUDE DEMONTOVÁNO)

119,3 m´

2
KL

ATYPICKÉ OBLOUKOVÉ LEMOVÁNÍ ZDI R.Š. 330 MM Z POZINKOVANÉHO PLECHU S BAREVNOU ÚPRAVOU (PŮVODNÍ ARYPICKÉ LEMOVÁNÍ Z POZINKOVANÉHO PLECHU BUDE DEMONTOVÁNO)

5,5 m´

3
KL

LEMOVÁNÍ ZDI PLOCHÉ STŘECHY R.Š. 330 MM Z POZINKOVANÉHO PLECHU S BAREVNOU ÚPRAVOU (PŮVODNÍ LEMOVÁNÍ Z POZINKOVANÉHO PLECHU BUDE DEMONTOVÁNO)

19 m´

4
KL

ZÁVĚTRNÁ LIŠTA PLOCHÉ STŘECHY R.Š. 250 MM Z POZINKOVANÉHO PLECHU S BAREVNOU ÚPRAVOU (ZÁVĚTRNÁ LIŠTA BUDE PŘIKOTVENA K OSB DESCE TL. 25 MM)

4 m´

5
KL

OPLECHOVÁNÍ OKAPU PLOCHÉ STŘECHY (PVC FÓLIE) R.Š. 250 MM Z POZINKOVANÉHO PLECHU S BAREVNOU ÚPRAVOU (OKAPNICE BUDE PŘIKOTVENA K PODKLADNÍ DESCE OSB TL. 25 MM), PŮVODNÍ OPLECHOVÁNÍ OKAPU Z POZINKOVANÉHO PLECHU BUDE DEMONTOVÁNO

5 m´

6
KL

ŽLAB PODOKAPNÍ PŮLKRUHOVÝ R.Š. 330 MM Z POZINKOVANÉHO PLECHU S BAREVNOU ÚPRAVOU VČETNĚ HÁKŮ, ČEL A KOTLÍKU (ŽLABOVÉ HÁKY BUDOU PŘIKOTVENY K PODKLADNÍ DESCE OSB TL. 25 MM), PŮVODNÍ ŽLABY Z POZINKOVANÉHO PLECHU BUDE DEMONTOVÁNY

13 m´

7
KL

ODPADNÍ ROURA DN 100 MM Z POZINKOVANÉHO PLECHU S BAREVNOU ÚPRAVOU VČETNĚ OBJÍMEK, PŮVODNÍ ROURA Z POZINKOVANÉHO PLECHU A LITINY BUDE DEMONTOVÁNA VČETNĚ LITINOVÉHO LAPAČE SPLAVENIN, PŮVODNÍ LAPAČ BUDE NAHRAZENÝ NOVÝM PLASTOVÝM LAPAČEM STŘEŠNÍCH SPLAVENIN

4 m´

8
KL

OPLECHOVÁNÍ ŘÍMSY R.Š. MAX. 600 MM Z POZINKOVANÉHO PLECHU S BAREVNOU ÚPRAVOU, PŮVODNÍ OPLECHOVÁNÍ ŘÍMSY Z POZINKOVANÉHO PLECHU BUDE DEMONTOVÁNO

7,5 m´

OSTĚNÍ, NADPRAŽÍ A PARAPETY PŮVODNÍCH A NOVÝCH PLASTOVÝCH OKEN, PŮVODNÍCH VCHODOVÝCH PLASTOVÝCH A HLINÍKOVÝCH DVEŘÍ BUDOU ZATEPLENÉ DESKAMI PIR TL. 30 MM - STAVEBNÍ OTVORY PRO NOVÉ OKNA A DVEŘE JE NUTNÉ PŘED JEJICH VÝROBOU ZAMĚRIT NA SKUTEČNÉ ROZMĚRY

ZODP.PROJEKTANT	VYPRACOVAL		ING. PETR BRICHTA BRNĚNSKÁ 4104/14B 695 01 HODONÍN	
ING. PETR BRICHTA	ING. PETR BRICHTA			
MÍSTO STAVBY : HODONÍN		STAVEBNÍK : SÚS JMK, BRNO		
AKCE : ZATEPLENÍ ADMINISTRATIVNÍ BUDOVY CESTMISTROVSTVÍ HODONÍN			ZAK.Č.	05/03/2013
			ARCH.Č.	PR1-05/03/2013
			STUPEŇ PD	DPS
			DATUM	05/2013
OBSAH : VÝPIS OKEN A DVEŘÍ VÝPIS KLEMPÍŘSKÝCH PRVKŮ			ČÍSLO KOPIE	ČÍSLO VÝKRESU PR1.